

סונאר אקווה איי

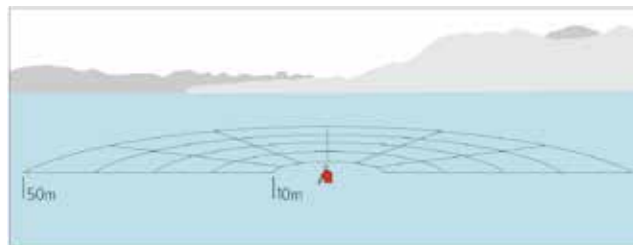
AquaEye

Rescue Sonar underwater scanner With AI

1030



10 מטרים עד 50 מטרים	טווח ארוך
4 מטרים עד 20 מטרים	טווח בינוני
2 מטרים עד 10 מטרים	טווח בינוני
IP68 - 5 m	תקן עומק
Lithium-ion	בטרייה
הטענה אלחוטית (משטח כלול)	מטען
שעתיים עד שלוש	זמן הטענה
12 שעות של חיפוש אקטיבי	הספק טעינה
1.4 ק"ג	משקל
שנתיים	אחריות
כלול מקורי	תיק קשיח
תצוגה ממוקדת	מצב ראייה 1
AI מבוססת מיקוד מועדף	תצוגה ממוקדת
תצוגה מפת הד	מצב ראייה 2
תצוגת מצב Raw עם צבעים מלאים	תצוגת מפת הד
LCD מסך	תצוגה
100 kHz to 400 kHz	תדירות
1.4 ק"ג	ציפה Buoyance



Sonar beam reach

The sonar beam reaches up to 50 meters out (in LONG RANGE).

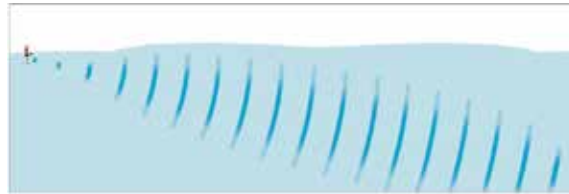


AquaEye

Rescue Sonar underwater scanner With AI

1030

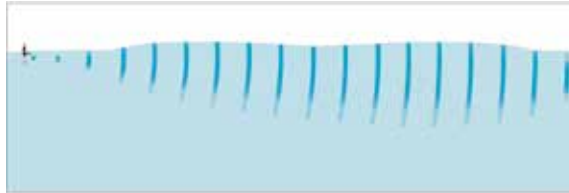
סונאר אקווה איי



Greater depth

Greater depths can be scanned by tilting the wrist and pointing further down.

NOTE: If scanning with surface targets, they may be missed if AquaEye® is pointing downwards.



Sonar beam depth

The sonar beam has a vertical spread of approximately 5m.

NOTE: Beam height can vary depending on environment. When possible, users should familiarize themselves with different environments to increase AquaEye® knowledge.

סורק Aquaeye

הוא הסורק התת-ימי המתקדם בטכנולוגיית הסונאר העדכנית ביותר המובנה בו בינה מלאכותית ונועד כדי לזהות גופות אנושיות מתחת למים ובמים עם ראות לקויה.

אקווה איי הוא סונאר החיפוש וההצלה הראשון מסוגו ומסייע למגיבים ראשוניים בחילוץ מים. הוא מתאים למשימות לחילוץ והצלת קורבנות גם ממים מזוהמים.

מכשיר סונאר תת-ימי קל משקל זה מתאים באופן אידיאלי למגיבים הראשוניים במשימות חיפוש והצלה. בחילוץ מים הוא מאפשר למחלצים לקבל סקירה מהירה מאוד של עד 8000 מ"ר של שטח מים, איתור קורבנות פוטנציאליים תוך פרק זמן קצר והיתרון בשימוש ב-AQUAEYE® הוא יכולת ההערכה המהירה של המצב מתחת למים וזה חוסך משאבים של כוחות ההצלה ומאפשר פתרון מהיר, יעיל וחכם.

צוותי הצלה וחילוץ ממים רוכשים AQUAEYE® משלוש סיבות:

- זירוז זמן החילוץ
- הגברת בטיחות צוות
- הפחתה של משאבי ההצלה הנדרשים